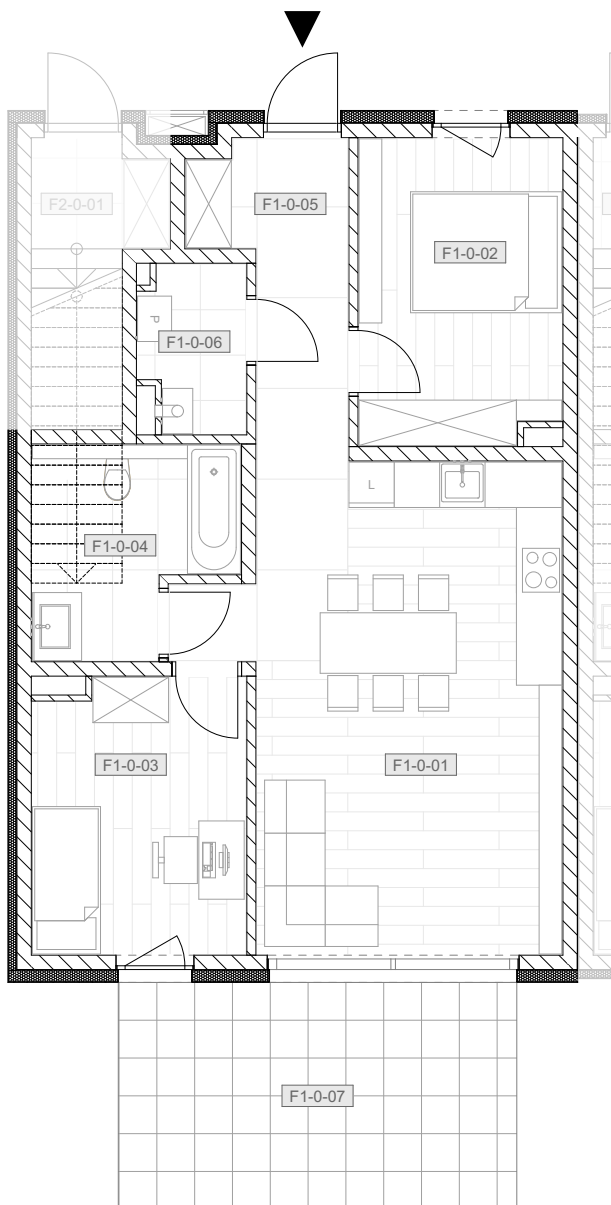
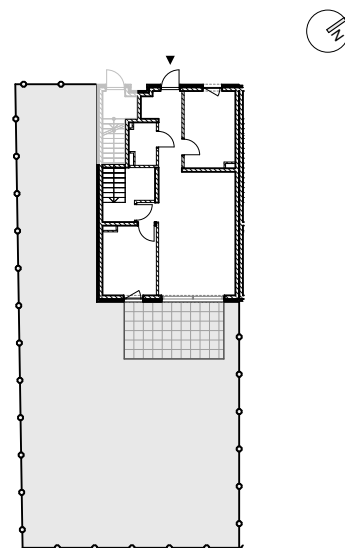




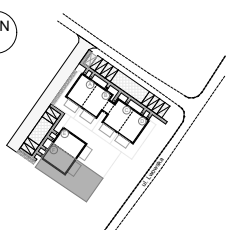
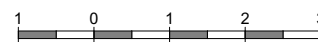
POZIOM	PARTER
LICZBA POKOI	3
POW. MIESZKANIA	63,30 m <sup>2</sup>
TARAS   BALKON	15,81 m <sup>2</sup>
OGRÓD	182,31 m <sup>2</sup> + 15,81 m <sup>2</sup>

SCHEMAT DZIAŁKI



ZESTAWIENIE POWIERZCHNI

nr.	nazwa pom.	pow. [m <sup>2</sup> ]
F1-0-01	SALON+ANEKS	23,07
F1-0-02	SYPIALNIA	10,67
F1-0-03	POKÓJ	10,06
F1-0-04	ŁAZIENKA	6,01
F1-0-05	KOMUNIKACJA	10,62
F1-0-06	KOTŁOWNIA	2,87



Powierzchnię użytkową lokalu określono na podstawie Rozporządzenia Ministra Rozwoju z dn. 11.09.2020 r. w sprawie szczegółowego zakresu i formy projektu budowlanego (Dz.U. 2020 poz. 1609 ze zm.) oraz przy uwzględnieniu treści Polskiej Normy PN-ISO-9836:2022-07. Powierzchnia służy do celów ewidencyjnych i wieczystoksięgowych. Do powierzchni nie wlicza się powierzchni przegród i elementów konstrukcyjnych, ścian działowych, szachtów instalacyjnych, listw przypodłogowych, progów itp. Naruszanie konstrukcji jest zabronione. Wszystkie zmiany w zakresie przebiegu instalacji wymagające naruszenia szachtów instalacyjnych, zabudowy balkonów, tarasów, loggi i jednostek zewnętrznych wymagają akceptacji projektanta i nie mogą być wykonywane samodzielnie. Wymiary, lokalizacja przyborów sanitarnych, rozmieszczenie punktów instalacyjnych itp. podano zgodnie z projektem budowlanym. Mogą wystąpić niewielkie różnice powstałe w trakcie realizacji prac budowlanych. Aranżacja wewnątrz (meble i urządzenia) służyć wyłącznie celom ilustracyjnym. Umeblowanie i wykończenia nie stanowią wyposażenia nabywanego lokalu. Rysunki i wizualizacje mają charakter poglądowy i nie stanowią oferty w rozumieniu kodeksu cywilnego. Nie są przeznaczone do celów wykonawczych.

ADRES INWESTYCJI

ul. Lwowska 68  
42-200 Częstochowa